

BORAD

Branche Healthcare
Projekt Neubau
Umzug
Neugestaltung

1.500 m²
13 Arbeitsplätze

Leistung Office Design
Objekteinrichtung

Datum April 2018
Ort Bottrop

Die Anforderung an den Umzug der Gemeinschaftspraxis für Radiologie, Nuklearmedizin und Strahlenmedizin in den Neubau am Knappschafts Krankenhaus in Bottrop war es, eine moderne, einladende und funktionale Patientenwelt zu erschaffen. Ein Projekt in enger Zusammenarbeit mit der Innenarchitektin Anne Wahlen.

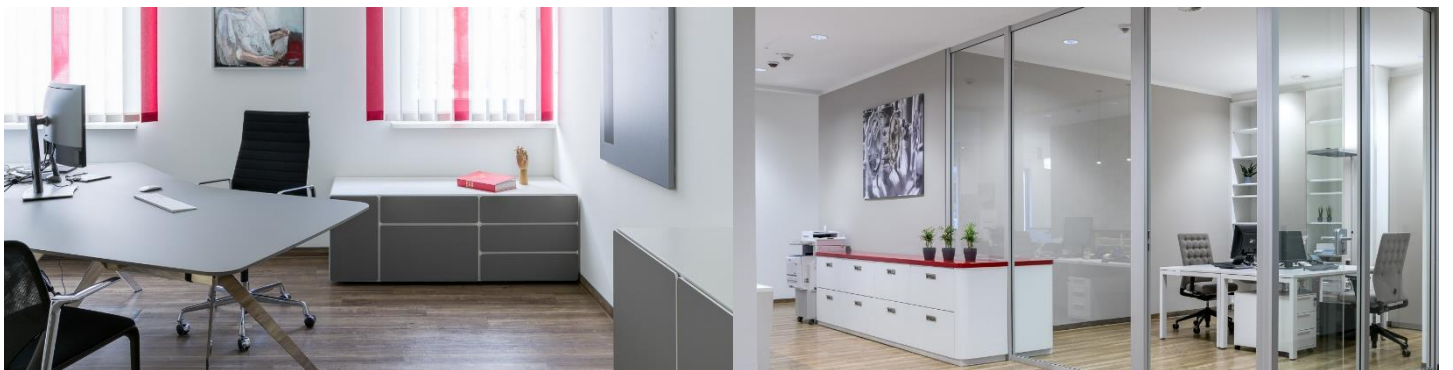
Das Patientenwartezimmer mit Wohlühlcharakter hat eine offene, helle und freundliche Note. Ein integrierter Wasserspender dient zur Erfrischung während der Wartezeit.

Das Herzstück und organisatorische Zentrum der Praxis ist die Empfangstheke mit einem modernen und digitalen Patientenleitsystem.





Büros und Behandlungsräume wurden individuell entsprechend der Bedürfnisse des Praxis-Teams geplant und verwirklicht. Auch den Strahlenbunker hat unser Team geplant und ausgestattet. Der Küchen- und Aufenthaltsbereich wurde individuell geplant und ermöglicht eine erholsame Pause.



Hier geht es zu unserer ausführlichen Referenz:

www.projektrheinland.de/projekte

Folgen Sie uns:



 projekt
rheinland®